



Vincent Roselli, Courtier immobilier agréé DA
VINCENT ROSELLI INC.
 Agence immobilière
 732, Parc, avenue du
 Sherbrooke (QC) J1N 3N4
<http://www.vincentroselli.com>

819-566-3334
 Télécopieur : 819-864-0190
vincent.roselli@videotron.ca

No Centris® 27480544 (En vigueur)



195 000 \$

758 Av. du Parc
Rock Forest/Saint-Élie/Deauville (Sherbrooke)
J1N 3N4

Région Estrie
Quartier Deauville
Près de
Plan d'eau Lac Magog

Genre de propriété	Appartement	Année de construction	1984
Style	À un étage et demi	Date de livraison prévue	
Type de copropriété	Divise Quote-part 1,9726 %	Devis	
Année de conversion		Déclaration de copropriété	
Type de bâtiment	En rangée	Cotisation spéciale	
Étage	2e étage	Procès-verbal	Oui (2015)
Nombre total d'étages		États financiers	Oui (2015)
Nombre total d'unités	53	Règlements de l'immeuble	Oui
Dim. partie privative	18,8 X 36,1 p	Reprise	
Sup. partie priv. au plan	1 023,5 pc	Possibilité d'échange	
Superficie du bâtiment	1 023,5 pc	Cert. de loc. (part. divise)	Non
Dimensions du terrain	450 X 180000 p	Numéro de matricule	
Superficie du terrain	180 000 pc	Date ou délai d'occupation	90 jours PA/PL acceptée
Cadastre partie privative	1798183	Signature de l'acte de vente	90 jours PA/PL acceptée
Cadastre parties communes			
Zonage	Résidentiel		

Évaluation (municipale)		Taxes (annuelles)		Dépenses/Énergie (annuelles)	
Année	2017	Municipales	2 532 \$ (2017)	Frais de cop. (1 \$/mois)	1 \$
Terrain	1 \$	Scolaires	614 \$ (2016)	Frais communs (278 \$/mois)	3 334 \$
Bâtiment	223 100 \$	Secteur		nouvelle taxation à venir travaux permanents	
		Eau		Électricité	1 101 \$
				Mazout	
				Gaz	
Total	223 101 \$	Total	3 146 \$	Total	4 436 \$

Pièce(s) et Espace(s) additionnel(s)

Nbre pièces	4	Nbre chambres	2+0	Nbre salles de bains + salles d'eau	1+1
Niveau	Pièce	Dimensions	Revêtement de sol	Information supplémentaire	
RDC	Salon	18 X 9,6 p	Tapis		
RDC	Salle à manger	10 X 8,6 p	Tapis		
RDC	Chambre à coucher	11,6 X 11,4 p	Tapis		

RDC	Salle de bains	8,5 X 4,11 p	Céramique
2	Chambre à coucher principale	11,11 X 12,9 p	Bois
2	Salle de bains	8,4 X 10 p	Céramique

Caractéristiques

Système d'égouts	Municipalité	Appareils loc. (mens.)	
Approvisionnement eau	Municipalité	Rénovations	
Revêtement	Brique	Piscine	Chauffée, Creusée
Fenestration	PVC	Stationnement cadastré	
Type de fenestration	Manivelle (battant)	Stationnement	
Énergie/Chauffage	Électricité	Allée	
Mode chauffage	Plinthes électriques	Garage	
Sous-sol		Abri d'auto	
Salle de bains		Terrain	Boisé, Bordé par des haies, Clôturé, Paysager
Inst. laveuse-sécheuse	Salle d'eau (1er niveau/RDC)	Topographie	
Foyer-Poêle		Particularités du site	
Armoires cuisine		Eau (accès)	Bordé par l'eau, Navigable
Équipement/Services		Vue	
Particularités du bâtiment		Proximité	
Efficacité énergétique		Revêtement de la toiture	Bardeaux d'asphalte

Inclusions

Exclusions

Remarques - Courtier

Lac Magog: Aux Berges des Pins: condo 4 1/2- 2 ième étage; complètement rénové : terrain:4 1/2 acres -paysagé-aménagé-piscine creusée chauffé, toilettes-douches pour hommes et femmes; - quai pour bateau; possibilité d'acheter un garage; 1.15 hre de Montréal- 2 minutes de l'autoroute ; Lac paisible; Baisse de prix appréciable; amenez moi une offre

Addenda

Coût des travaux permanents de la Ville à venir: payable sur 20 ans à la ville ou comptant; calculé sur la cote part du condo; on est vendeur; faites-moi une offre; Baisse de prix appréciable.

Vente avec garantie légale

Déclaration du vendeur

Oui DV-18406

Source

VINCENT ROSELLI INC., Agence immobilière

La présente ne constitue pas une offre ou une promesse pouvant lier le vendeur à l'acheteur, mais une invitation à soumettre de telles offres ou promesses.



Façade



Hall d'entrée



Salle à manger



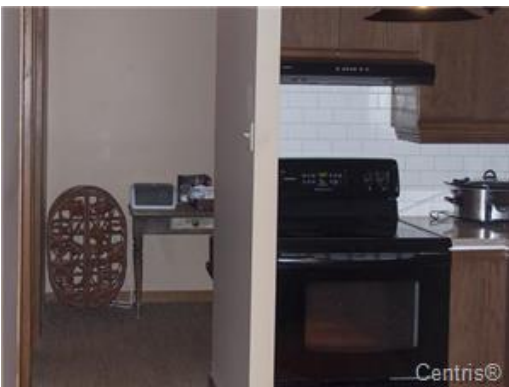
Salle à manger



Salle à manger



Salon



Corridor



Cuisine



Cuisine



Chambre à coucher principale



Chambre à coucher principale



Salle de bains



Salle de bains attenante à la CCP



Salle de bains attenante à la CCP



Salle de bains attenante à la CCP



Salle de bains attenante à la CCP



Chambre à coucher



Chambre à coucher



Extérieur



Extérieur



Extérieur



Extérieur



Autre



Vue sur l'eau